

불경기 속, 성장을 위해 고정관념을 뺀

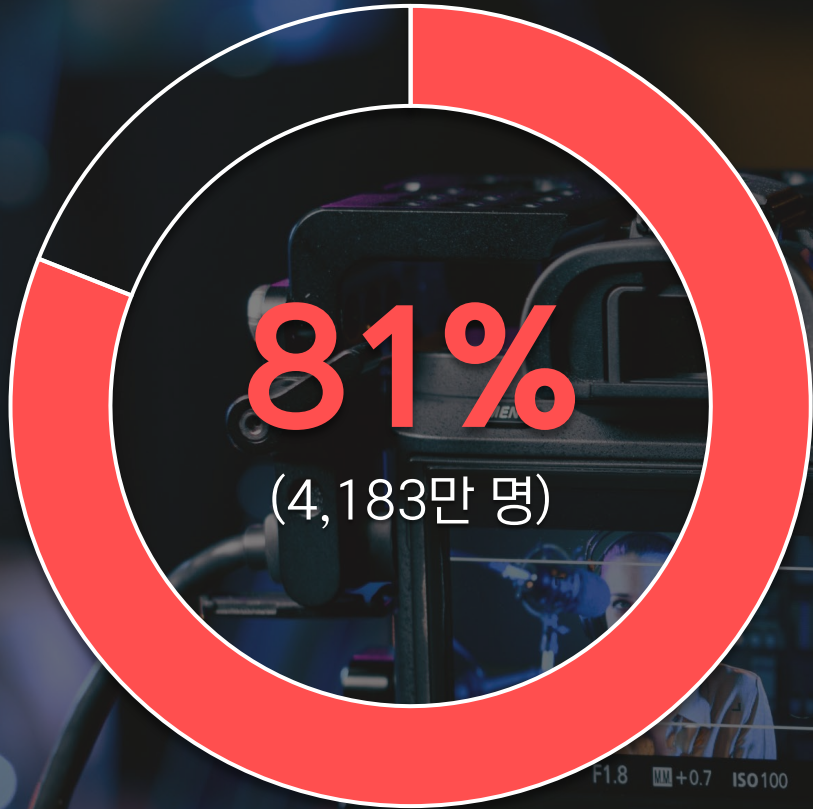
RAUP 콘텐츠 제작 제안서

Contents production proposals



DO YOU
WANT TO
GROW UP?

*출처 : 2022년 9월 모바일인덱스 분석 자료
*인구 수 출처 : 2022년 KOSIS 자료



대한민국 인구 81%

YOUTUBE 사용

5,163만 명 중, 4,183만 명 '사용한다' 응답

광고를 가장 많이 접할 수 있는 매체

YOUTUBE

13억 8천만

주요 APP 월간 총 사용 시간 (단위: 시간(h))



크리에이티브 라업과 함께 새로운 이야기를 만듭니다

불경기 속, 성장을 위해서는 기존의 방식은 의미가 없습니다.

광고 시장에서 다년간 다양한 경험을 쌓은 우리는
앞으로 다가올.. 아니, 이미 다가온 불안정한 시장속에서
좋은 콘텐츠 | 영상 보다, **잘 팔리는 영상**을 위해 Creative RAUP 이라는 이름으로 비상(非上)합니다.

지금부터 우리와 함께,
굳게 닫혀 있는 문을 부수고 함께 비상(非上)할 브랜드를 모집합니다.

DO YOU WANT GROW UP?
WE CAN GROW. WHIT **CREATIVE RAUP** !



Creative

RAUP



CONTENT PLAN



소셜 미디어 콘텐츠

SNS에 최적화 하여 제작하는 SNS 맞춤형 콘텐츠입니다.

과도한 연출보다 SNS 본연의 공감을 위해, 자연스러운 연출을 통하여 유저들과 공감대를 형성, 전환율을 높여 새로운 고객층을 끌어오는 것을 목표로 합니다.

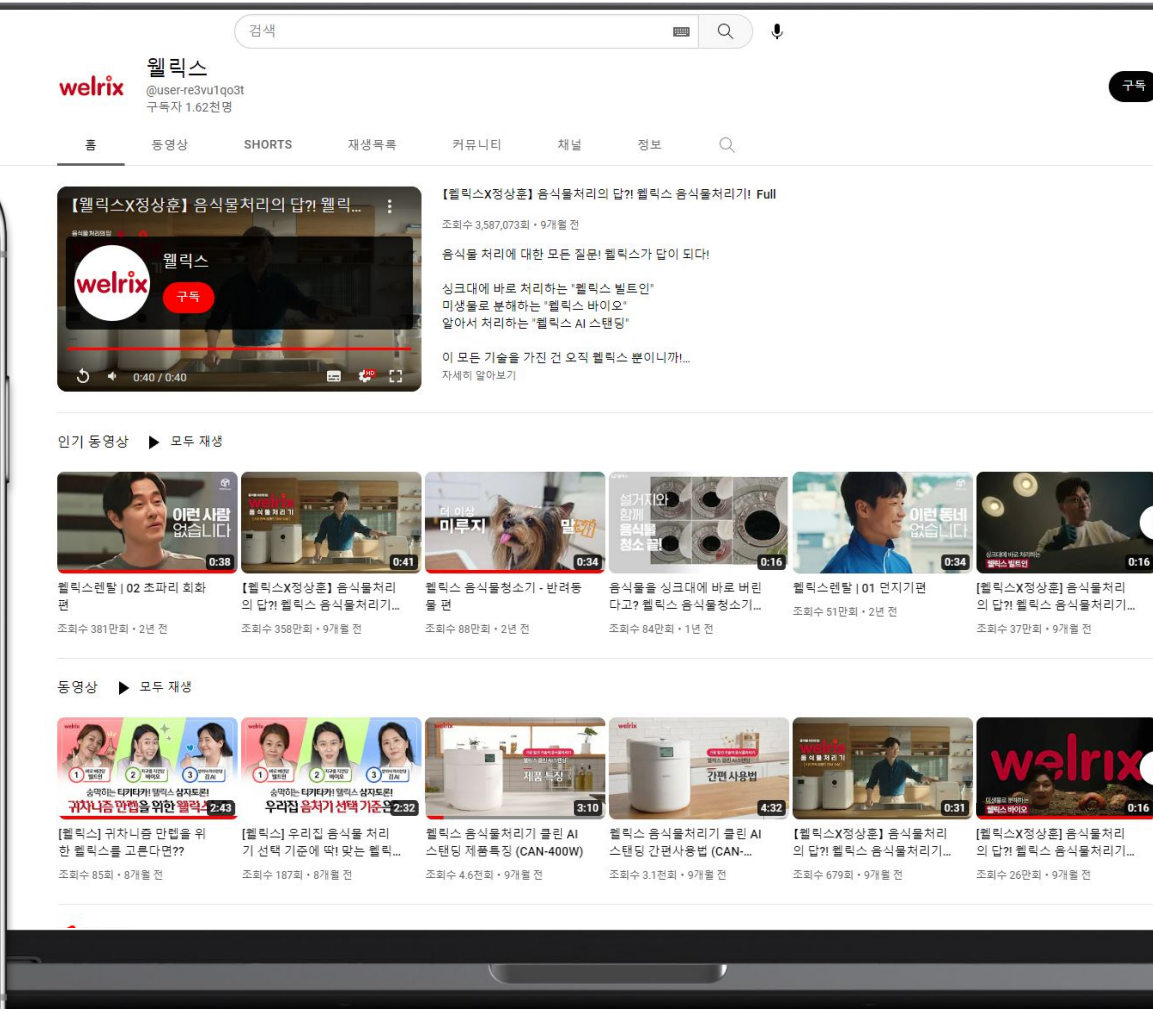
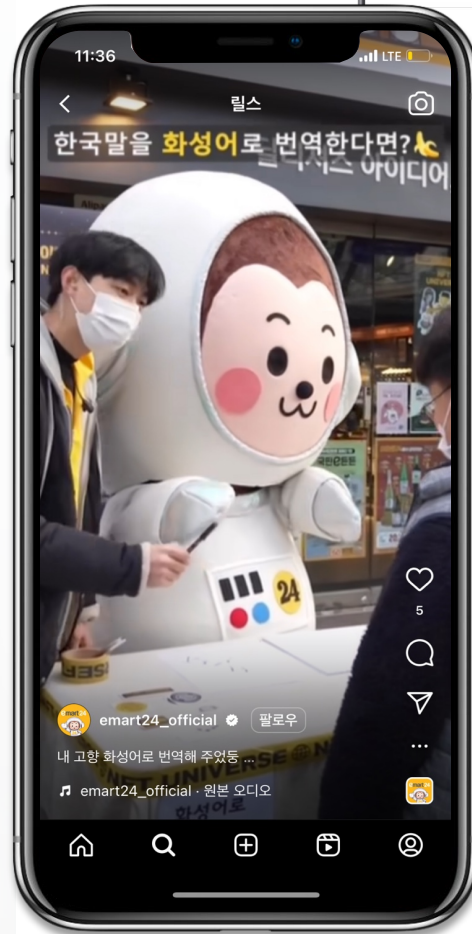


브랜드 콘텐츠

브랜드 신뢰도와 영향력을 보여줄 수 있는 콘텐츠입니다.

신뢰를 위한 콘텐츠나 영향력을 줄 수 있는 바이럴 영상 등 유튜브나 기타 매체를 활용한 바이럴이 주 목적입니다.

※ 이마트24 원동이 릴스 콘텐츠



※ 웰릭스 렌탈 바이럴 영상 및 사용자 가이드 콘텐츠 제작



※ 쉐앤부쉬 전 제품 포토촬영

※ 메이킹스 전 패션 포토촬영



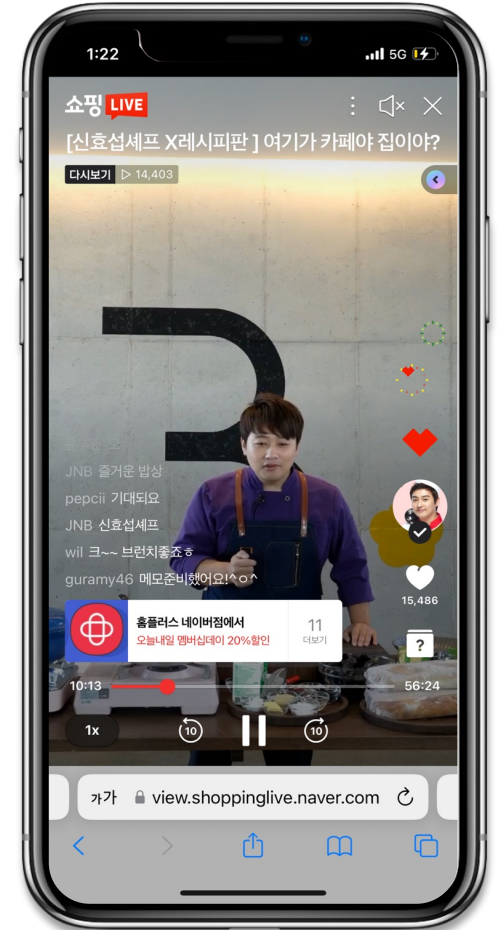
📷 포토 촬영 & 상세페이지

상품 및 모델의 특색에 맞춰

가지고 싶은 사진, 먹고 싶은 사진, 등 나를 대입하여 상품 및 모델에 대한 기대도를 올리고 구매로 전환 시킬 수 있는 사진을 촬영하는 것이 목적입니다. 이와 함께 전문 마케터가 분석한 키워드를 활용하여 상세페이지를 디자인한 후 촬영한 이미지를 삽입하여 여러분이 원하는 상세페이지를 완성합니다.

📱 라이브 커머스

직접적인 시청자와 소통을 통하여 브랜드의 친숙함 또는 친근감을 형성시키고, 꾸준한 라이브 방송을 통해 시청자를 고객으로 전환시켜, 우리의 단골이 될 수 있겠 만드는 것이 목표입니다.



※ 신호섭 X 네이버 레시피, 라이브 커머스 진행

프로모션 | 제품 사진 및 영상 제작



▶ See view

이제는 촬영 한 번으로 제품 영상과 제품 사진 모두 받아보세요.

- ✓ 기획안에 따른 60초 내외 제품 영상 1편
- ✓ 요즘 유행하는 쇼츠 영상 1편
- ✓ 제품 이미지 (제품당 4컷 진행)
- ✓ 상세페이지 디자인 및 제작 (제작 비용 별도)

AD | 바이럴 및 TVCF 영상 제작



▶ See view

잘 만든 영상이 아니라 이제는 잘 팔리는 영상이 중요합니다. 한 번의 촬영으로 효과적으로 활용할 수 있는 영상, 모두 받아보세요.

- ✓ 기획안에 따른 바이럴 및 광고 영상
- ✓ 기획안에 따른 바이럴 및 광고 SNS 영상
- ✓ 촬영물을 활용한 2차 콘텐츠 제시

콘텐츠 | 인터뷰 및 브랜드 콘텐츠 제작



▶ See view

꾸준하게 콘텐츠 제작이 필요하시다면, 합리적인 금액으로 콘텐츠 제작을 진행하세요.

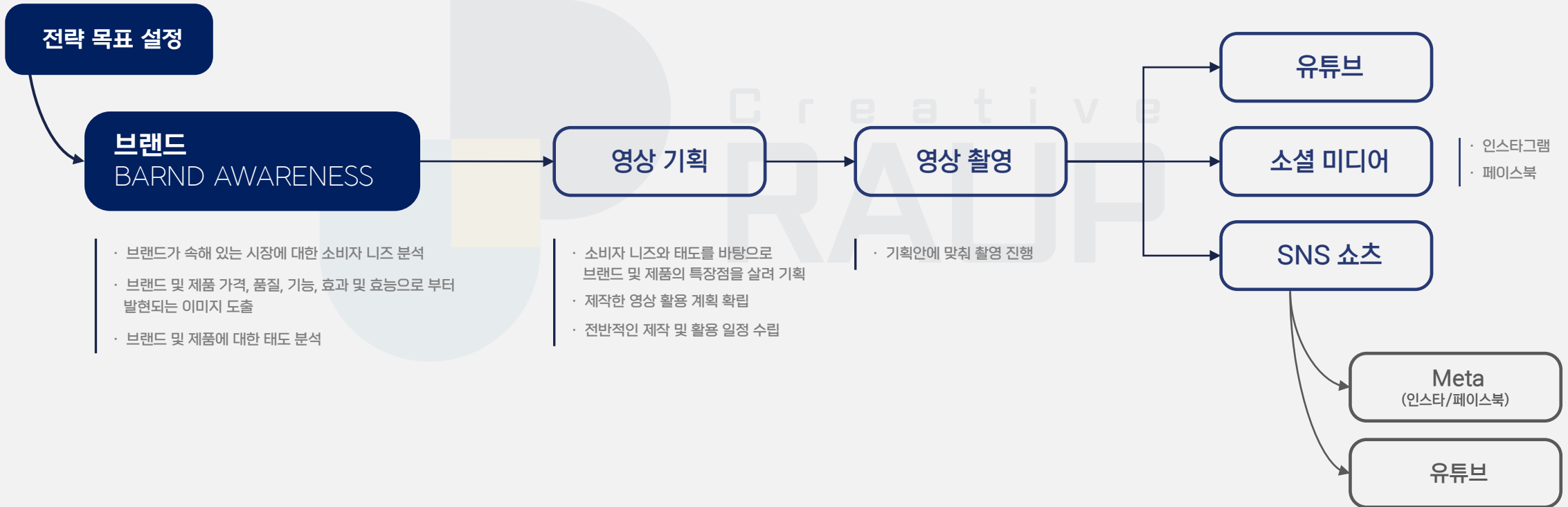
- ✓ 기획안에 따른 콘텐츠 영상 4편
- ✓ 기획안에 따른 콘텐츠 하이라이트 쇼츠 영상 4편
- ✓ 콘텐츠 썸네일 제작
- ✓ 브랜드 채널 운영 관리

[시장 분석]

[기획]

[촬영]

[배포 및 운영]



AD

| TVCF
| VIRAL



TV CM GALAXY Fold 4



TV CM GALAXY Flip 4



TV CM 밀당영어 런칭 및 후속편



TV CM 메가스터디 정훈구T



TV CM 메가스터디 고석용T



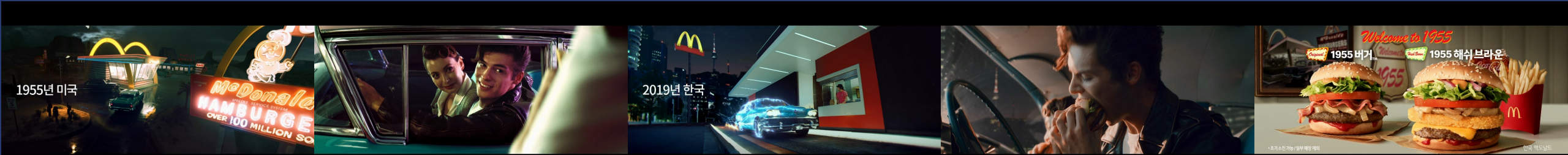
TV CM 드림클래스



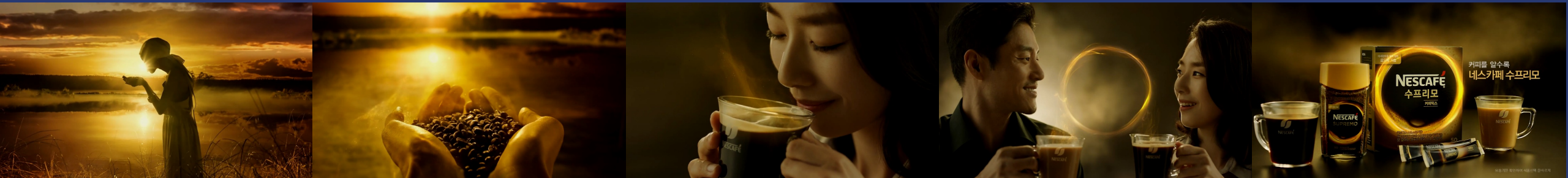
TV CM Minutemade 스파클링



TV CM 맥도날드 1955버거



TV CM Nescafe SUPREMO



TV CM 한샘 워킹맘



TV CM SBS 공익광고



TV CM 싼타페 하이브리드 취미편





하이트만 트레이닝

HEITMANN

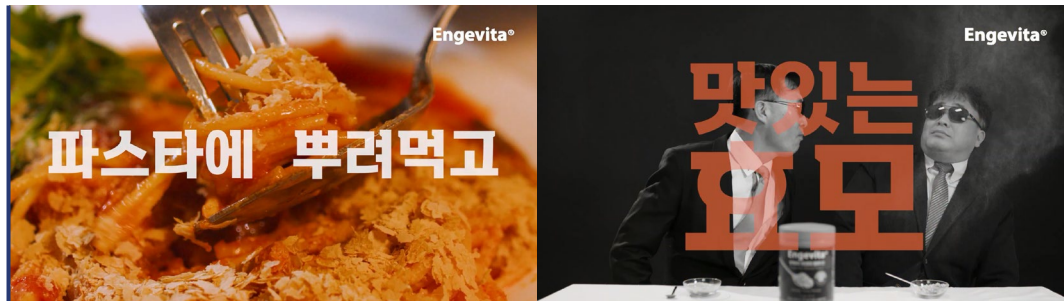
브랜드 : 하이트만
장르 : 브랜드 필름
송출 : 유튜브, SNS

▶ See more



브랜드 : 하이트만
장르 : 브랜드 필름
송출 : 유튜브, SNS

▶ See more

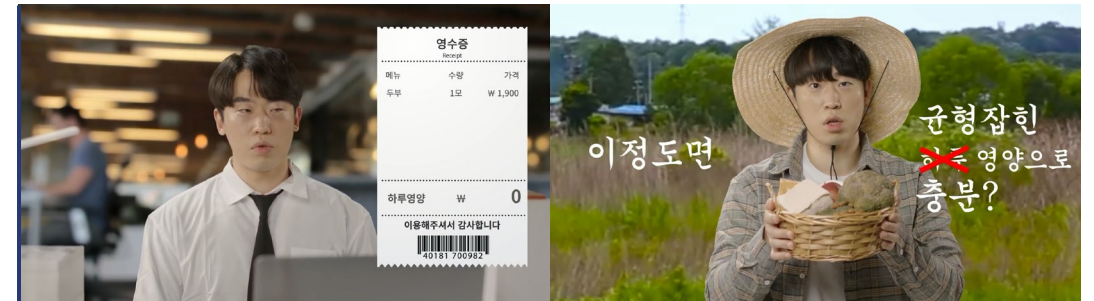


파스타에 뿌려먹고

맛있는 효모

브랜드 : 엔게비타
장르 : 바이럴 영상 & 상세페이지 GIF
송출 : 유튜브, SNS, 왓디즈, 상세페이지

▶ See more



브랜드 : 허벌라이프
장르 : 바이럴 영상
송출 : 유튜브

▶ See more



브랜드 : 방유당
장르 : 브랜드 필름
송출 : 유튜브, SNS, 상세페이지

▶ See more



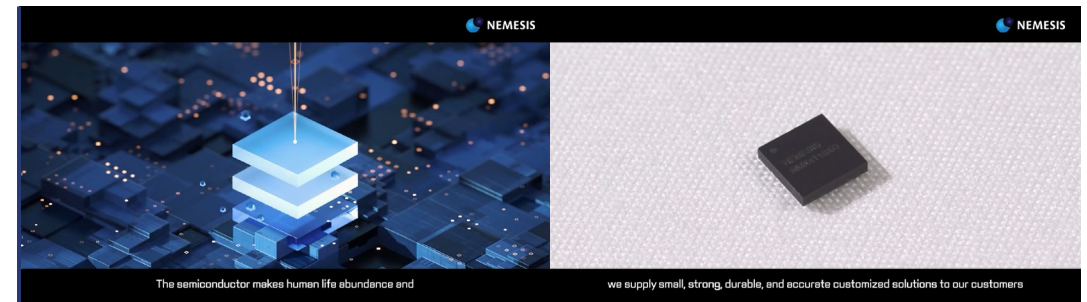
브랜드 : 푸치&머트
장르 : 바이럴 영상
송출 : 유튜브, SNS

▶ See more



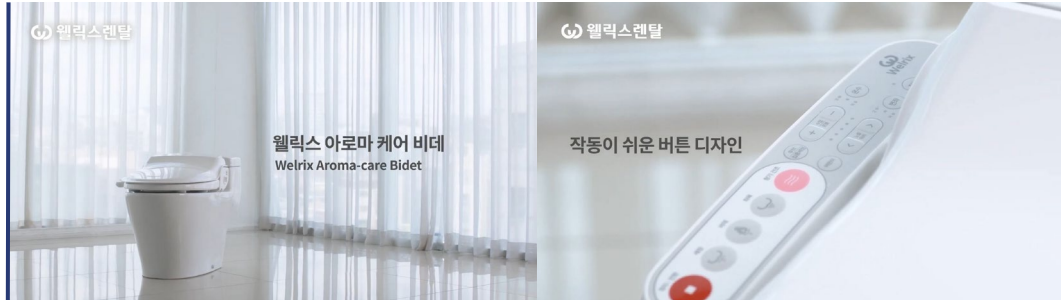
브랜드 : 미러유 조개칼국수
장르 : 바이럴 영상
송출 : 유튜브, SNS

▶ See more



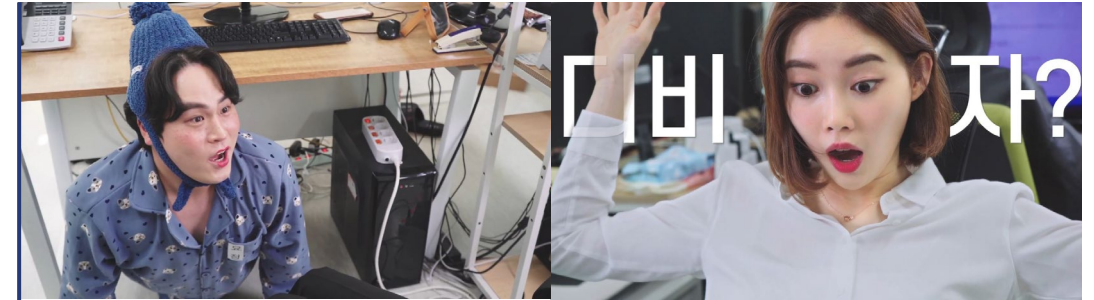
브랜드 : 네메시스 기업 소개 영상
장르 : 바이럴 영상
송출 : 유튜브, SNS, 홈페이지 메인 영상

▶ See more



브랜드 : 웰릭스 렌탈
장르 : 바이럴 영상, 상세페이지 영상
송출 : 유튜브, SNS, 상세페이지

▶ See more



브랜드 : 디비자 [소남구]
장르 : 바이럴 영상
송출 : 유튜브, SNS

▶ See more



브랜드 : 디비자 [소남구]
장르 : 바이럴 영상
송출 : 유튜브, SNS

▶ See more



브랜드 : 동근이 숯불 두마리 치킨
장르 : 브랜드 필름, 바이럴 영상
송출 : 유튜브, SNS, 홈페이지 메인 영상

▶ See more



브랜드 : 도봉동 청소년문화의집
장르 : 기관소개영상
송출 : 유튜브, SNS, 홈페이지

▶ See more



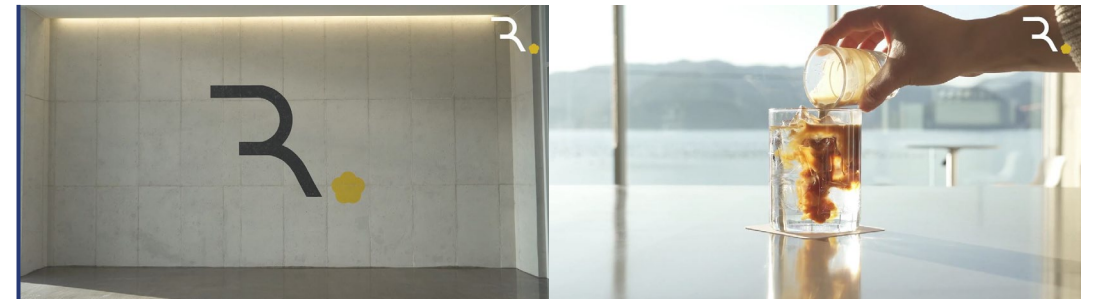
브랜드 : 슬랭드밀 / 밀킷슬랭
장르 : 바이럴 영상, 오프라인 매장, ASMR
송출 : 유튜브, SNS, 오프라인 매장 상영

▶ See more



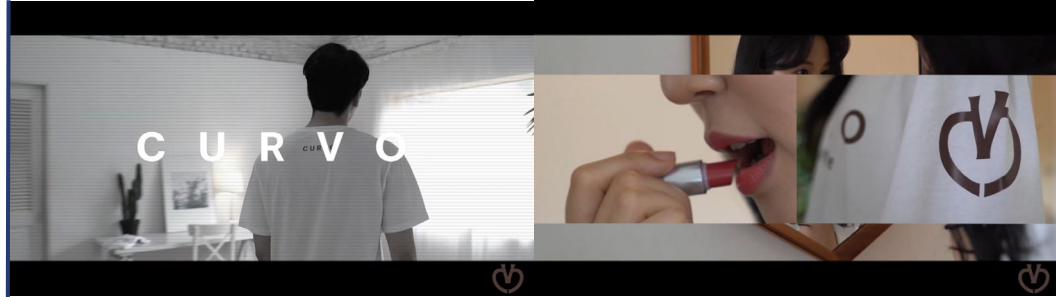
브랜드 : 도봉동 청소년문화의집
장르 : 기관행사영상, 스케치영상
송출 : 유튜브, SNS

▶ See more



브랜드 : 더 로드 101
장르 : 브랜드 필름
송출 : 유튜브, SNS, 라이브 송출

▶ See more



브랜드 : CURVO
장르 : 브랜드 필름
송출 : 유튜브, 자사 쇼핑몰

▶ See more



브랜드 : CUSTOMUS
장르 : 브랜드 필름
송출 : 유튜브

▶ See more



브랜드 : 채록 X d.season
장르 : 브랜드 필름, 바이럴 영상
송출 : 유튜브, 자사 쇼핑몰

▶ See more



브랜드 : MITTE
장르 : 룩북 영상
송출 : 유튜브, 자사 쇼핑몰

▶ See more

CONTENT

| 브랜드 콘텐츠
| 강의 및 인터뷰 콘텐츠



브랜드 : 한샘푸드 - 버터구이 오징어
장르 : 바이럴 영상, 상세페이지 영상
송출 : 유튜브, SNS, 상세페이지

[▶ See more](#)



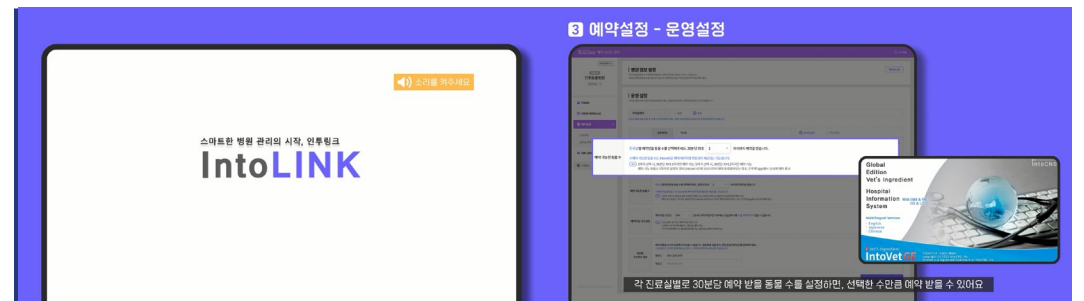
브랜드 : 한샘푸드 - 바비큐 오징어
장르 : 바이럴 영상
송출 : 유튜브, SNS, 상세페이지

[▶ See more](#)



브랜드 : 한샘푸드 - 깨범벅취포
장르 : 바이럴 영상
송출 : 유튜브, SNS, 상세페이지

[▶ See more](#)



브랜드 : 인투링크 서비스 설명 영상
장르 : 서비스 소개 영상
송출 : 유튜브, 홈페이지 영상

[▶ See more](#)



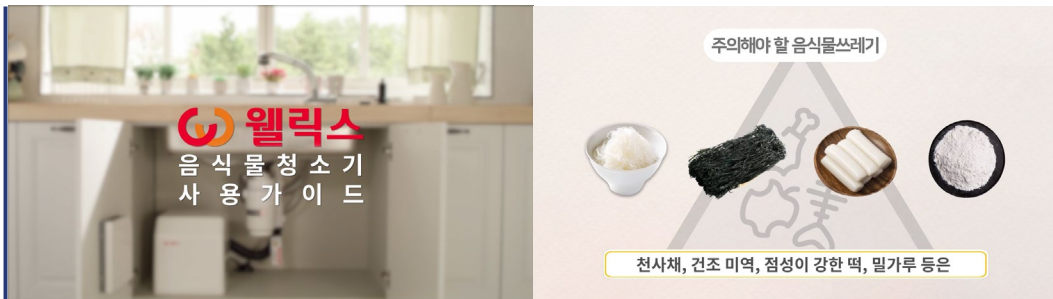
브랜드 : 웰릭스 렌탈
장르 : 제품 소개 콘텐츠
송출 : 유튜브

▶ See more



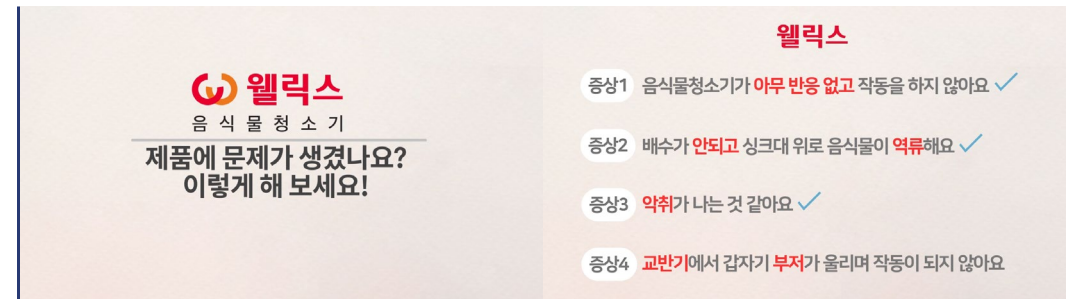
브랜드 : 디비자 [소냥구]
장르 : 제품 소개 콘텐츠
송출 : 유튜브

▶ See more



브랜드 : 웰릭스 렌탈 - 사용시 주의사항 Q&A
장르 : 사용 가이드 영상
송출 : 유튜브, SNS, 상세페이지

▶ See more



브랜드 : 웰릭스 렌탈 - 제품에 문제가 생겼나요?
장르 : 사용 가이드 영상
송출 : 유튜브, SNS, 상세페이지

▶ See more



브랜드 : 세계 여성 유방암 학회 [GBCC]
 장르 : 강의 / 인터뷰 콘텐츠
 송출 : 유튜브
 편 수 : 1화 ~ 8화

▶ See more



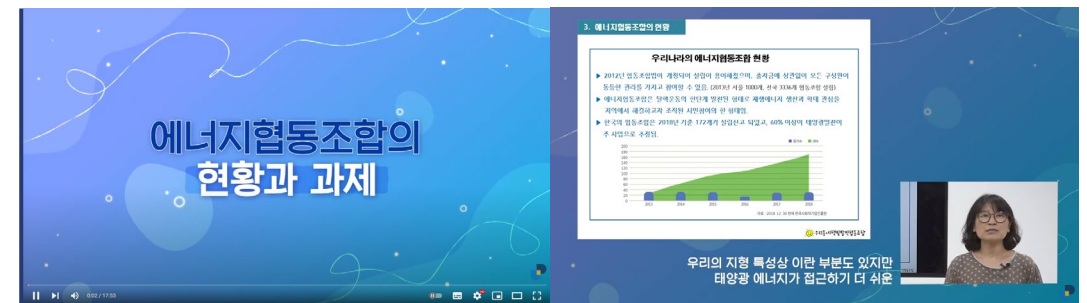
브랜드 : 김시호 양한방 TV
 장르 : 강의 콘텐츠
 송출 : 유튜브, SNS
 편 수 : 1화 ~

▶ See more



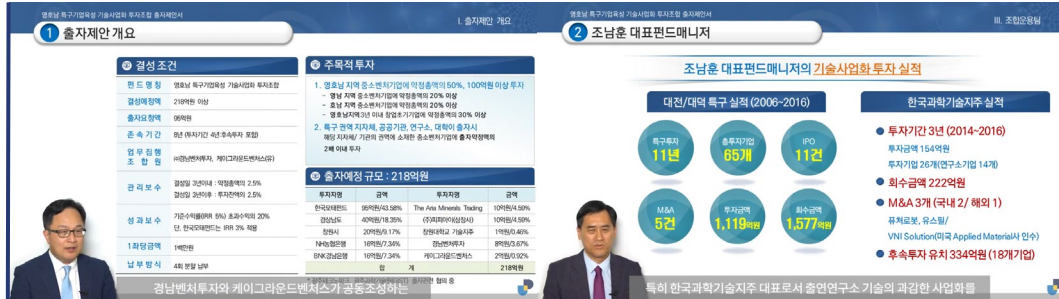
브랜드 : 조변과신세계로
 장르 : 강의 / 인터뷰 사연 콘텐츠
 송출 : 유튜브, SNS
 편 수 : 1화 ~ 6화

▶ See more



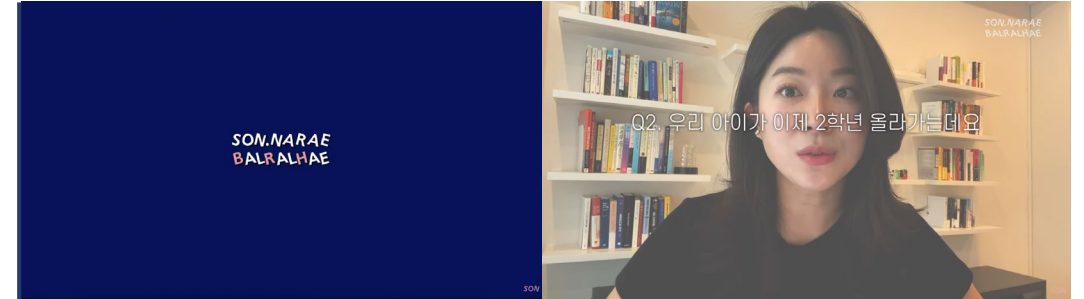
브랜드 : 에너지협동조합의 현황과제
 장르 : 강의 영상
 송출 : 유튜브, 사내 미디어
 편 수 : 1편

▶ See more



브랜드 : 경남벤처스 & K그라운드
 장르 : IR 영상 콘텐츠
 송출 : 정부
 편 수 : 총 3편 [2020년 ~ 2022년]

▶ See more



브랜드 : 손나래발랄해
 장르 : 강의 콘텐츠
 송출 : 유튜브, SNS
 편 수 : 1화~

▶ See more



브랜드 : 조변과신세계로
 장르 : 강의 / 인터뷰 사연 콘텐츠
 송출 : 유튜브, SNS
 편 수 : 1화 ~ 6화

▶ See more



브랜드 : 에너지협동조합의 현황과제
 장르 : 강의 영상
 송출 : 유튜브, 사내 미디어
 편 수 : 1편

▶ See more

LIVE



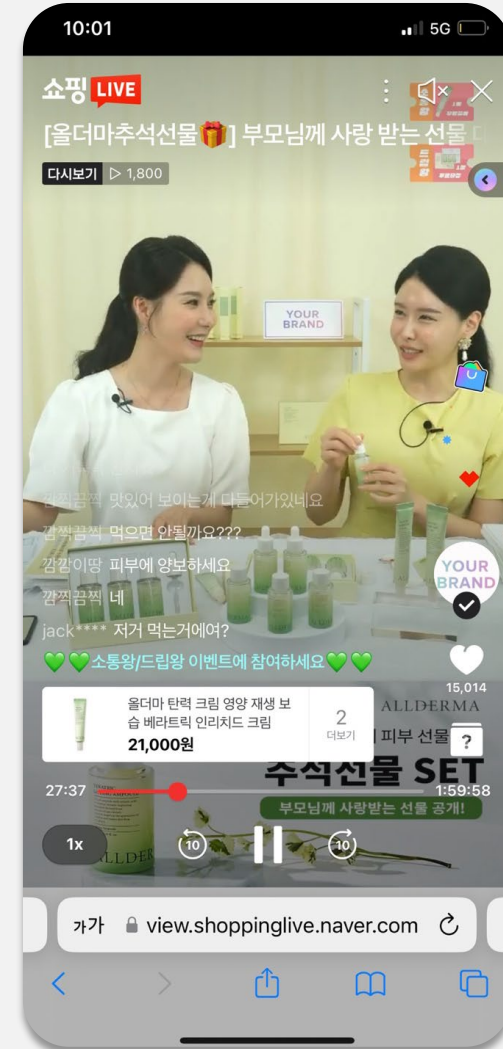
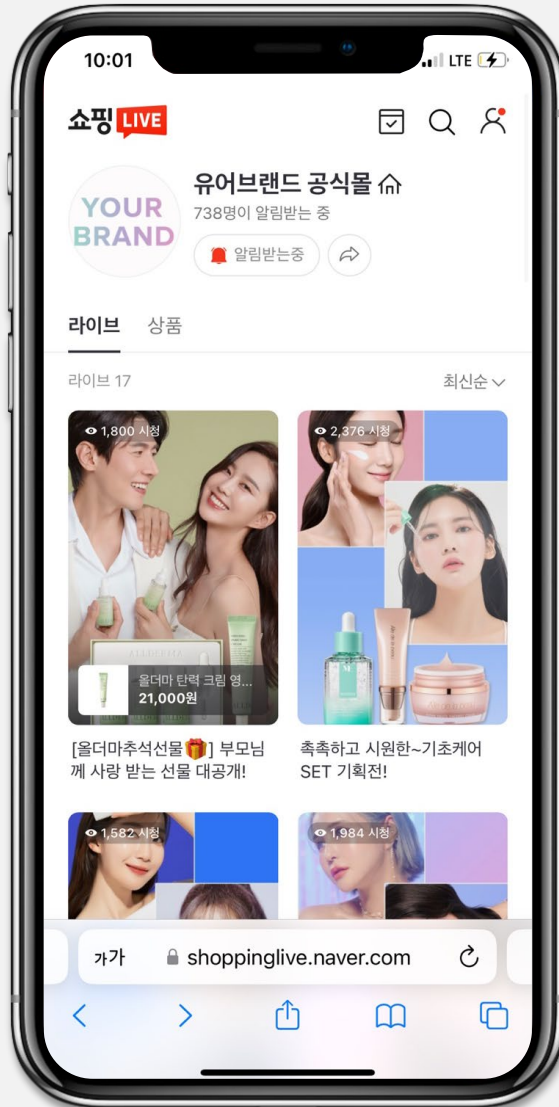
YOUR BRAND

네이버 라이브 쇼핑 송출

유어브랜드 뷰티 제품을 다양한 상품 구성을 통하여 라이브 송출을 진행하였습니다. 사전 마케팅을 통해 라이브 송출 이슈에 대한 정보를 SNS에 홍보를 진행하고 이후 라이브 송출을 통하여 구매로 전환을 하였는데요.

꾸준한 라이브 송출을 통해 특정 제품이 가장 매력이 있다는 것을 알게 되었고, 이후 한가지 제품을 통하여 매출을 극대화 하였습니다.

▶ See view





네이버 라이브 쇼핑 송출

푸름달 간장새우장 양념 새우장, 계장 등

시청자들과 소통중심의 먹방 진행으로 인지도가 없음에도 불구하고

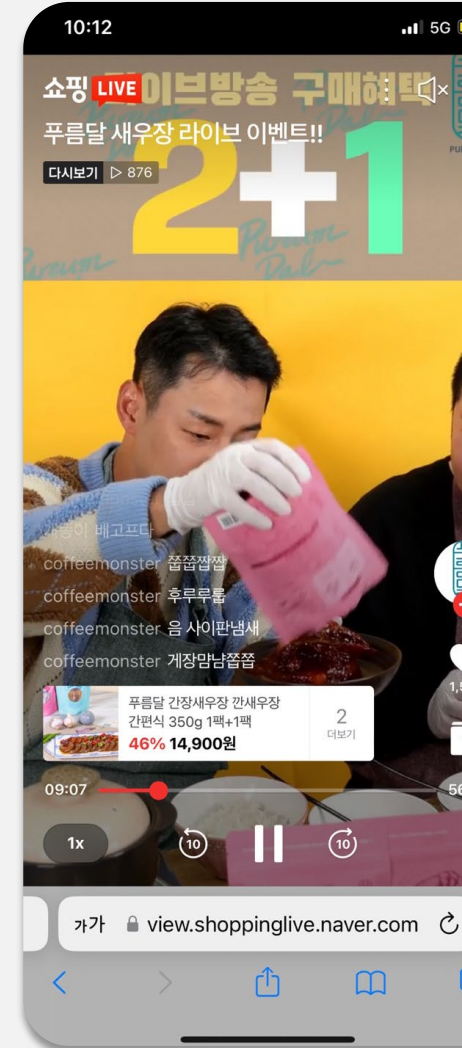
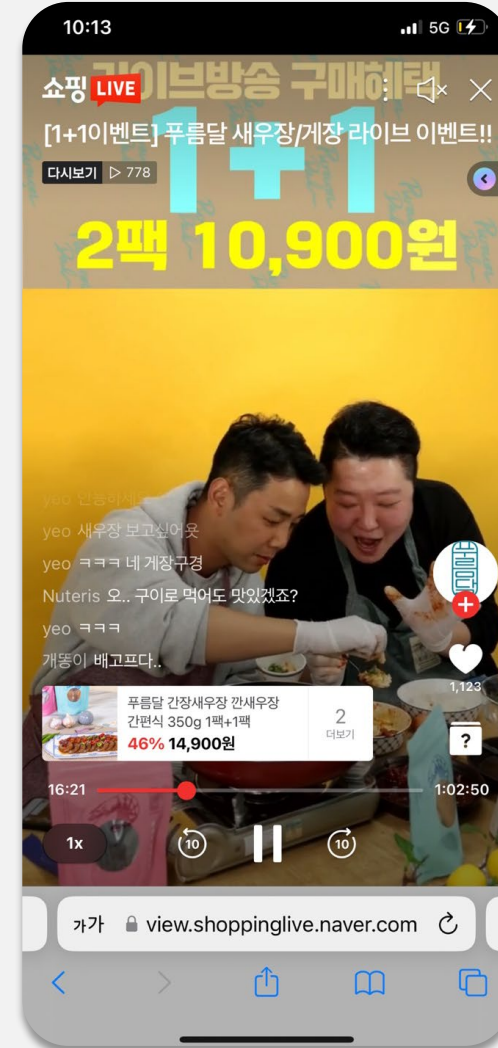
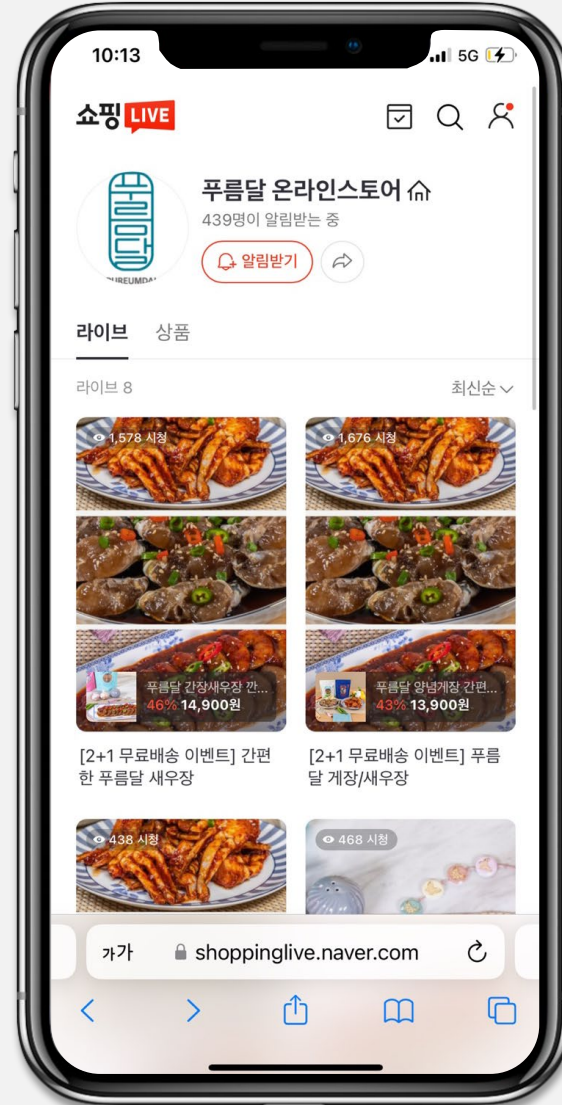
꾸준한 알람받기 구독자 수와 판매 증진을 보여드렸습니다.

라이브 진행을 통한 브랜드 인지를 통해 소비자들의 구매전환에 성공하였

으며, 라이브를 진행하지 않아도 꾸준히 제품을 구매하는 고객으로 전환

하는 데에도 성공하였습니다.

▶ See view



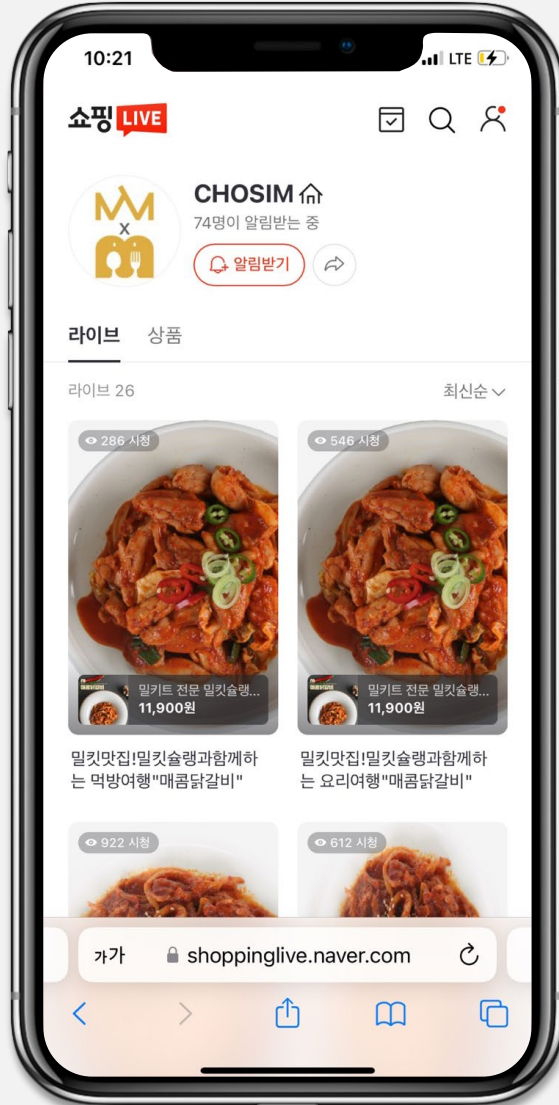


네이버 라이브 쇼핑 송출

초심 스타디카페에서 자사 브랜드로 출시한 밀키트 브랜드 '밀키트슐랭' 다양한 컨셉과 연출, 그리고 먹방을 통해 맛있는 방송을 진행을 하였으며 실제로 매 회마다 꾸준한 매출 상승을 보여주었습니다.

2회 부터 라이브 진행에 대한 매출 본전을 챙겼으며 3회 부터는 라이브 진행에 대한 매출은 기본, 순 매출을 발생 시키는 것에 성공 하였습니다.

▶ See view





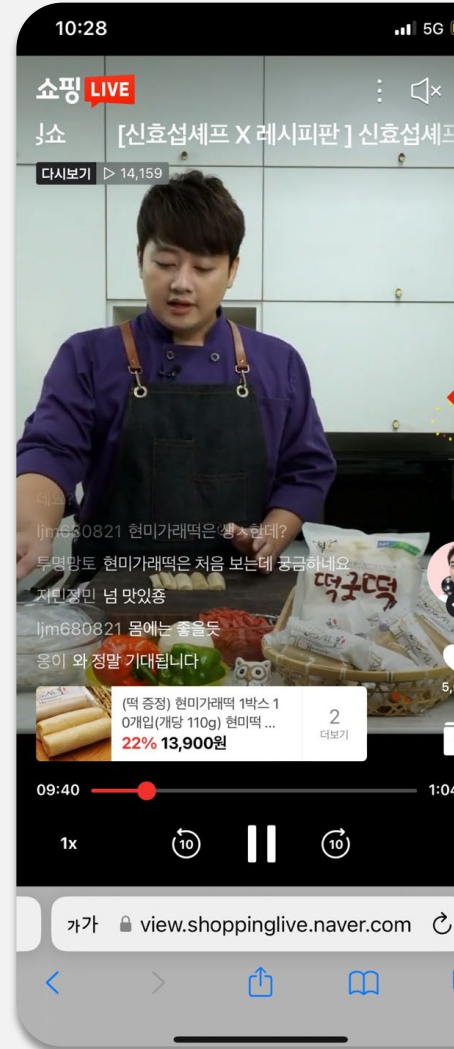
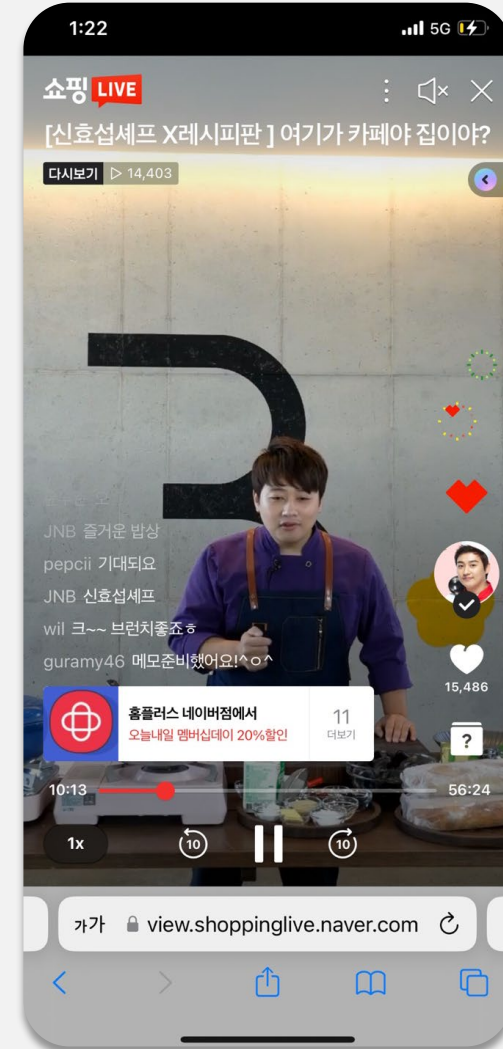
네이버 라이브 쇼핑 송출

네이버 레시피판에서 즐거운 밥상과 함께 메인으로 진행했던 라이브 프로젝트입니다.

신호섭 셰프가 만든 레시피를 활용하여 라이브를 진행하였으며 방송에 나오는 제품들은 모두 지역의 소상공인 상품으로 진행하였습니다.

이 라이브를 통해 레시피 뿐만 아니라 현업 셰프와 소통을 할 수 있을 뿐만 아니라 신선한 재료를 바로 구매하여 똑같이 요리할 수 있다라는 점을 통해 매출을 이뤄냈습니다.

▶ See view



DIGITAL MARKETING

The background is a solid dark blue color. On the right side, there are several thin, dark blue lines that intersect to form a complex geometric pattern. These lines are not perfectly horizontal or vertical, but rather slanted, creating a sense of movement and depth. The lines vary in length and orientation, some crossing each other to form small triangles and quadrilaterals.

Melon



2020 멜론 뮤직 어워드 _ 비하인드 콘텐츠

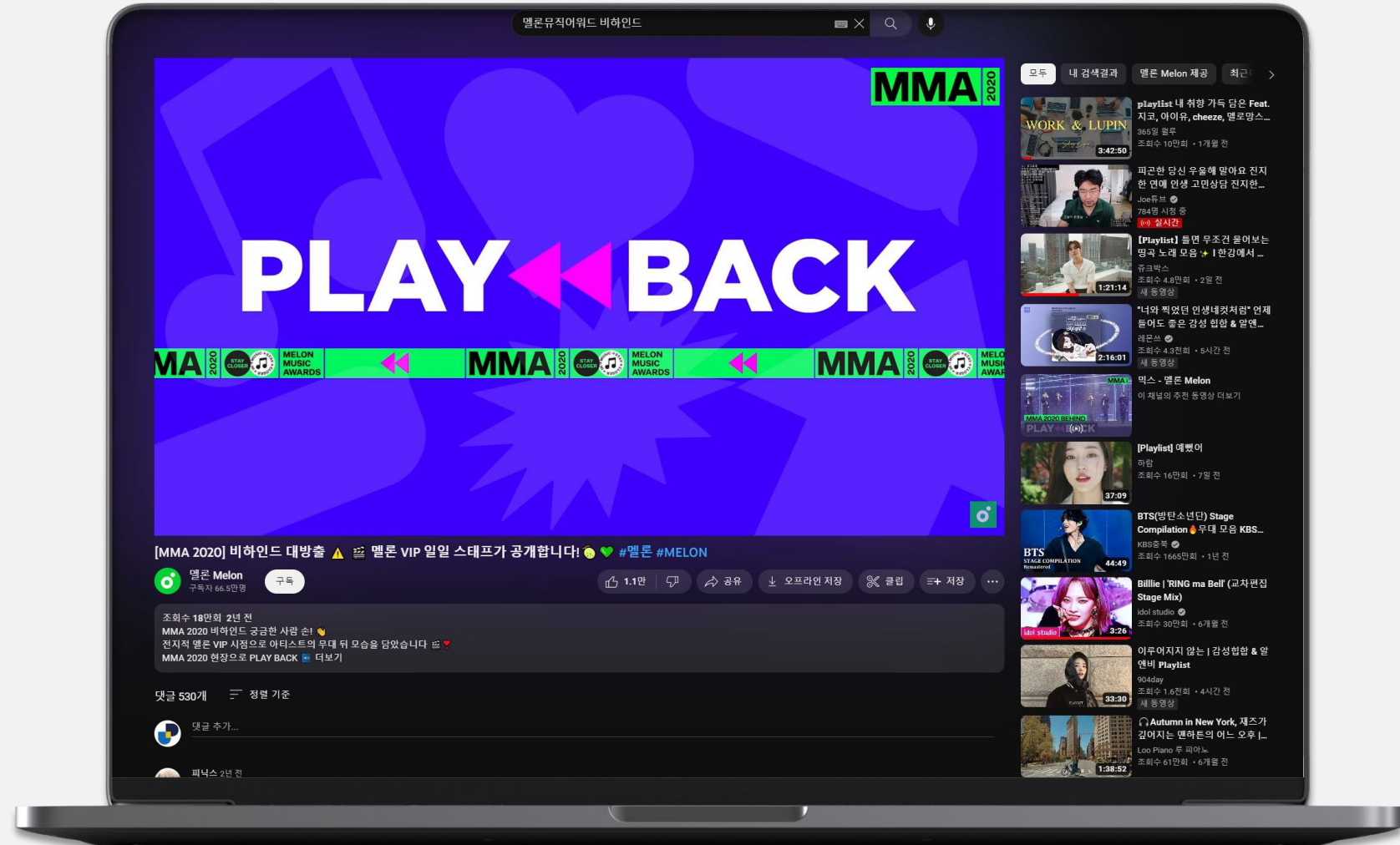
시청자 참여형 멜론 뮤직 어워드 콘텐츠!

마치 카메라가 시청자 1명인 것 처럼 촬영하여 Vlog 처럼 진행되는

유튜브 콘텐츠 입니다. 코로나로 인한 언택트 시대 진입과 함께

리얼 시청자와 팬을 위한 이벤트로서 2021년 멜론 뮤직 어워드를 위해

제작하였습니다.



emart24



이마트24 NFT 원동이 캐릭터 마케팅

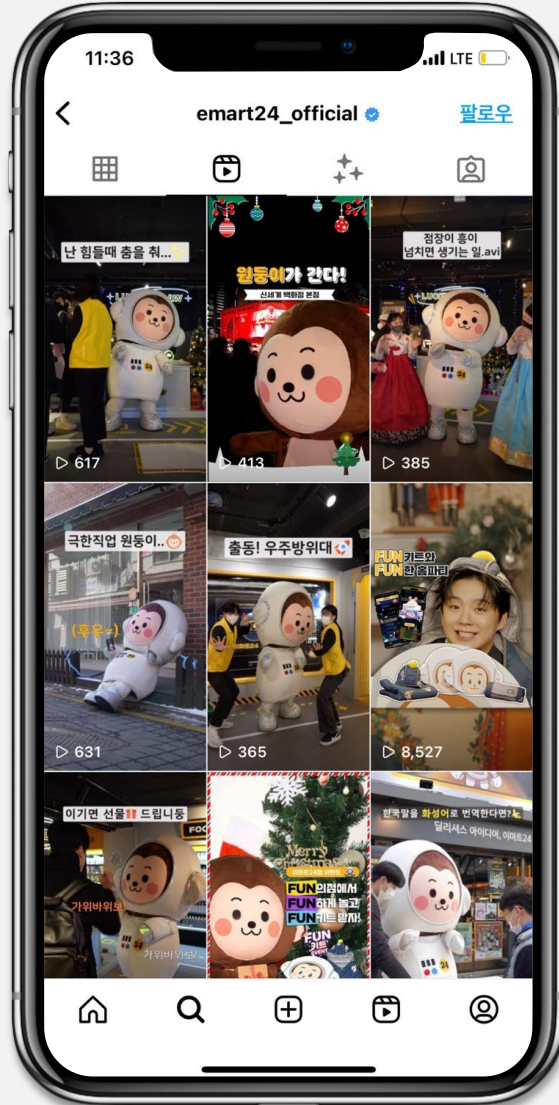
코로나로 인한 온라인 시대는 이제 끝!

온라인 → 오프라인으로 전환을 위해 다양한 방법을 모색하던 도중

이마트의 메인 캐릭터와 원동이의 소셜미디어를 활용해

현재 삼청동에서 진행중인 NFT 행사를 마치 원동이 본인의 Vlog 형태로

풀어 대중들의 행사 유입을 도모하고자 하였습니다.



BTL MARKETING

The background is a solid dark blue color. Overlaid on this background are several thin, dark grey lines that intersect to form a series of overlapping triangles and quadrilaterals, creating a modern, geometric pattern.

미르24

이마트24 X 구글플레이 게임즈 X 미르 M



이마트 24 X 구글플레이 게임즈 X 미르 M
팝업 스토어 행사

2022년 10월 1일 ~ 2022년 10월 31일

삼청동에서 진행한 미르 24 팝업스토어 행사입니다.

외부로는 디스플레이 패널을 통해 시각적인 유입과 콘텐츠 홍보를 진행하고

실내에는 다양한 빔 프로젝트를 활용한 조형물과 게임 체험존을 통해

팝업스토어 상품 판매와 신규 게임 유입 등 다양한 목표를 이뤄내었습니다.



BTL
MARKETING

emart24



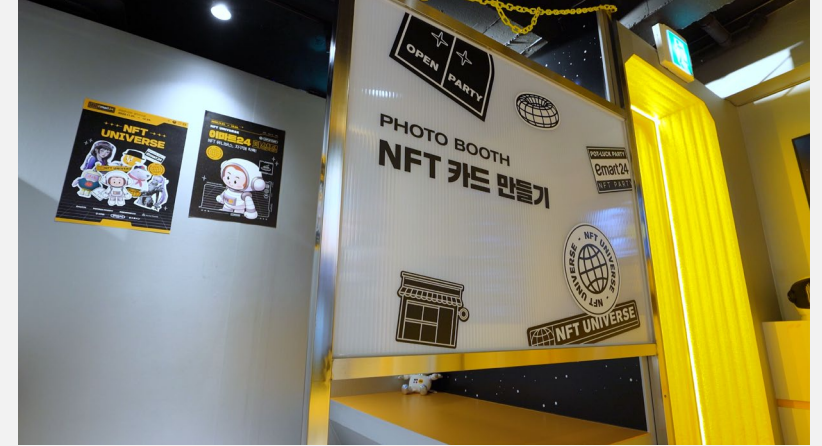
이마트24 NFT 원동이 팝업 스토어

2022년 12월 1일 ~ 2022년 12월 25일

삼척동에서 진행한 이마트 24 NFT 원동이 팝업 스토어 입니다.

전체적인 공간 디자인을 이마트 24 화성점이라는 컨셉으로 진행하였습니다.

팝업 스토어 내, 원동이 굿즈 상품 뿐만 아니라 사진 카드, 통돌이 뽑기 등 다양한 이벤트로 굿즈 상품 판매와 고객의 NFT 유치 등 다양한 목표를 이뤄냈습니다.



감사합니다



- CONTACT US -
안상민 PM
010. 6519. 2080

Creative RAUP
QR

[www.raup.co.kr]